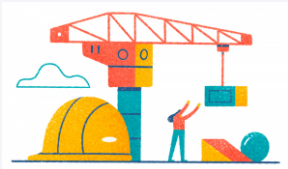




# Le transport et la logistique

Le transport et la logistique

**Une filière essentielle pour l'industrie ligérienne**



18,5  
millions de tonnes  
de marchandises par  
voie maritime



74 700  
emplois  
dans le transport et la  
logistique



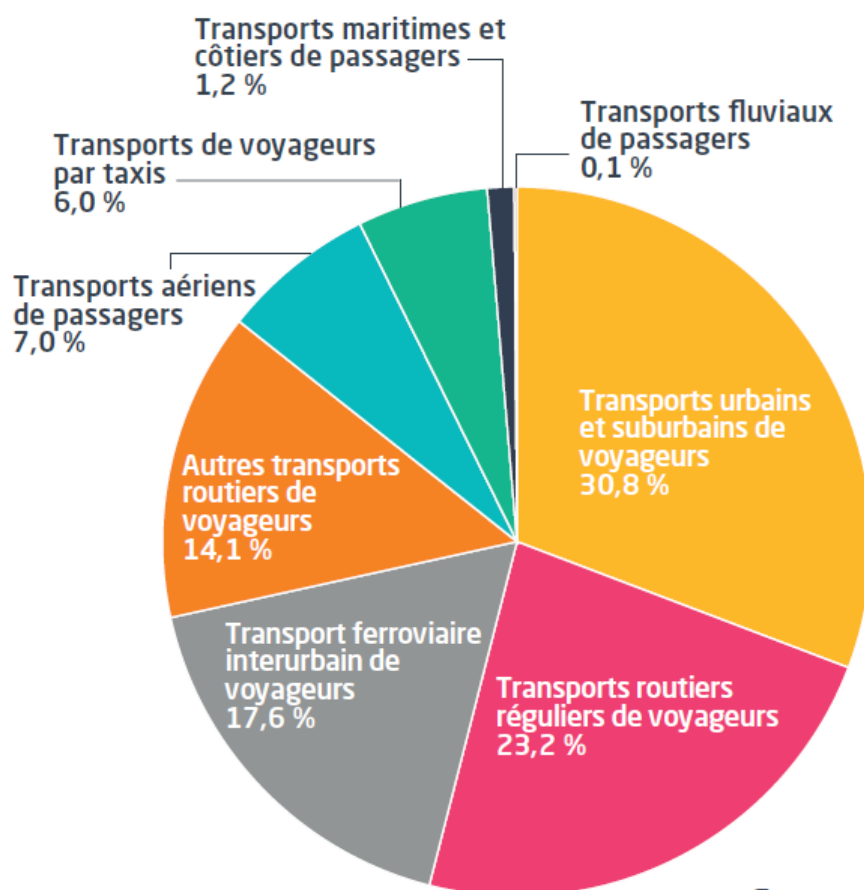
80 %  
du transport de  
marchandises  
effectué par le fret  
routier

**Colonne vertébrale de l'industrie ligérienne, le transport et la logistique, tous secteurs confondus, représentent près de 7 % de l'emploi salarié**

Avec un total de 74 700 emplois répartis dans 2 658 établissements, le transport et la logistique, comprenant le transport de voyageurs et de marchandises, représentent 7 % de l'emploi salarié en région.

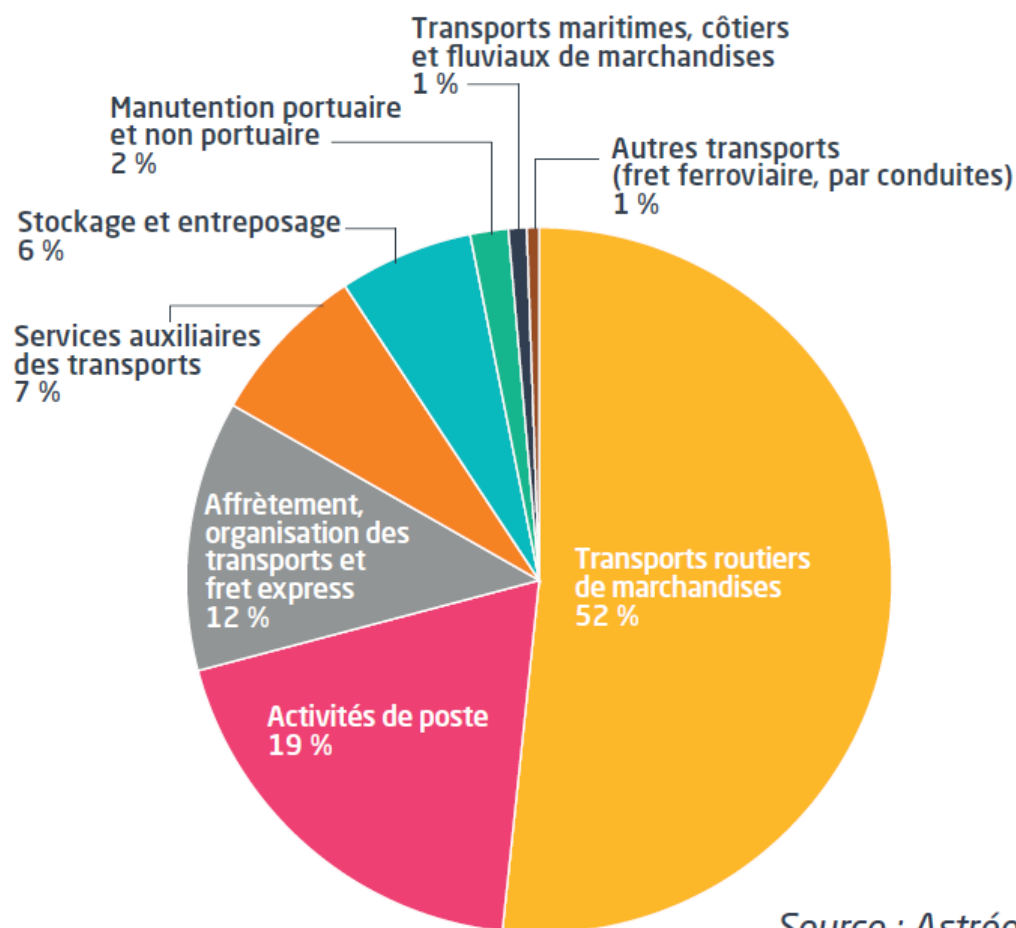
Le transport de marchandises et la logistique totalisent près de 57 400 emplois répartis dans 2 205 établissements.

Dans une moindre mesure, le secteur du transport de voyageurs emploie près de 17 000 salariés dans 453 établissements régionaux, dont la plus importante part est incarnée naturellement par le transport routier.



Source : Astrée

Répartition des effectifs salariés par secteur dans les établissements de "Transport de voyageurs"



Répartition des effectifs salariés par secteur dans les établissements de "Transport de fret et logistique"



Hub logistique pour la construction du parc éolien de Saint-Nazaire(© Port Nantes Saint-Nazaire/Franck Badaire)

## Une région misant sur la relance du fret ferroviaire et sur le développement du transport maritime et fluvial

En 2020, le montant des investissements réalisés sur le réseau ferré en Pays de la Loire, a été le plus élevé des régions de France, hors Ile-de-France. En effet, la région mise sur une relance forte du ferroviaire et près de 380 millions d'euros ont été investis sur le réseau, hors maintenance, pour assurer la modernisation et la performance du réseau.

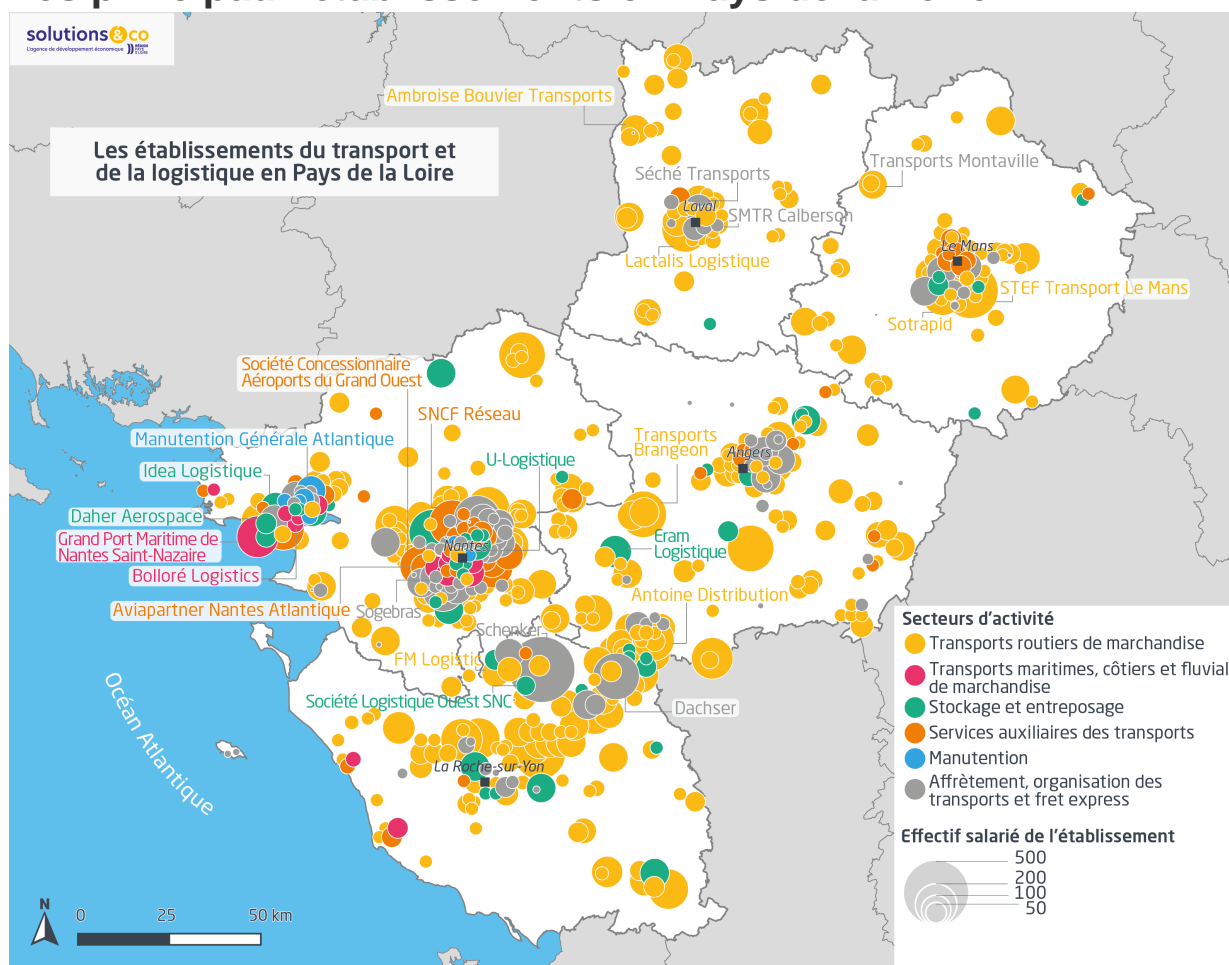
En Pays de la Loire, en 2021, 5 millions de tonnes de marchandises ont été transportées par voie ferrée, soit 3 % du total du transport de marchandises.

**Figure de la transition énergétique de la logistique maritime et du transport naval décarboné,** Nantes Saint-Nazaire Port se fixe l'ambition de « devenir l'écoport national du Grand Ouest ».

Premier port de la façade atlantique, il représente une expertise reconnue dans la logistique des colis industriels lourds ou volumineux, un hub pour la logistique d'Airbus et un hub logistique dédié à la filière des énergies marines renouvelables.

Avec 2 343 escales de navires en 2021, le trafic portuaire a représenté environ 18,5 millions de tonnes de marchandises.

## Les principaux établissements en Pays de la Loire



## La logistique, c'est quoi exactement ?

« L'art et la manière de mettre à disposition un produit donné au bon moment,

---

**au bon endroit, au moindre coût et avec la meilleure qualité. » (définition ASLOG, Association Française pour la Logistique)**

**La logistique comprend ainsi l'ensemble de la gestion des flux de marchandises : les opérations de transport, de stockage et de distribution des produits. Elle représente également les activités de services, de poste, d'affrètement ou encore de manutention.**



## TRANSPORT ET LOGISTIQUE

La pandémie mondiale a remis en évidence l'importance de la logistique et son caractère essentiel pour le fonctionnement de notre société, des entreprises et des territoires. Colonne vertébrale de l'industrie ligérienne, le transport et la logistique, tous secteurs confondus, représentent près de 7 % de l'emploi salarié.

L'ESSENTIEL EN PAYS DE LA LOIRE



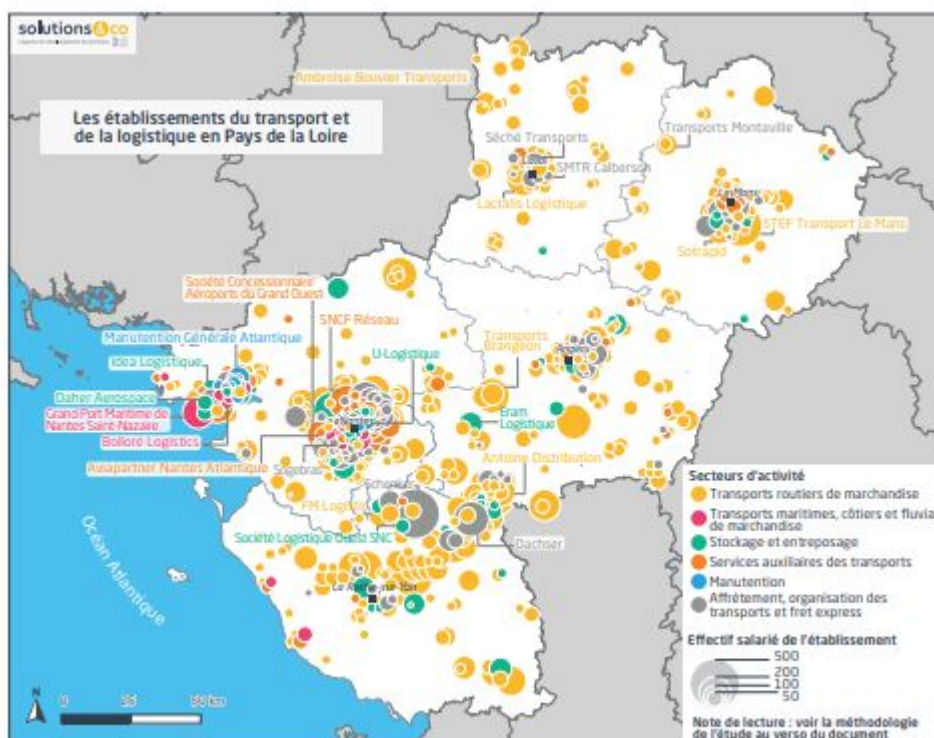
74 700 EMPLOIS



7 % DE L'EMPLOI SALARIÉ  
EN RÉGION



PRÈS DE 2 700  
ETABLISSEMENTS



solutions&co  
L'agence de développement économique

Pour une vue d'ensemble de la filière : activités des entreprises, zoom par département, acteurs en soutien de la filière, formation et recherche, etc.

