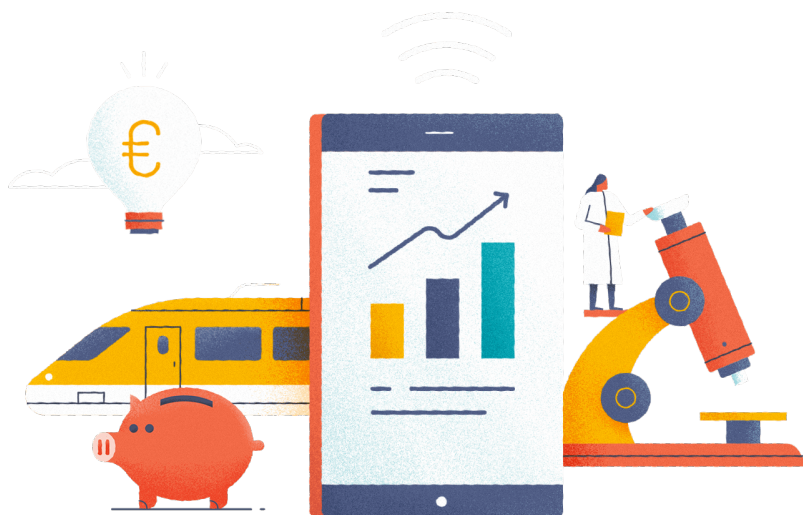




L'évolution de la valeur ajoutée

Au cours des 10 dernières années

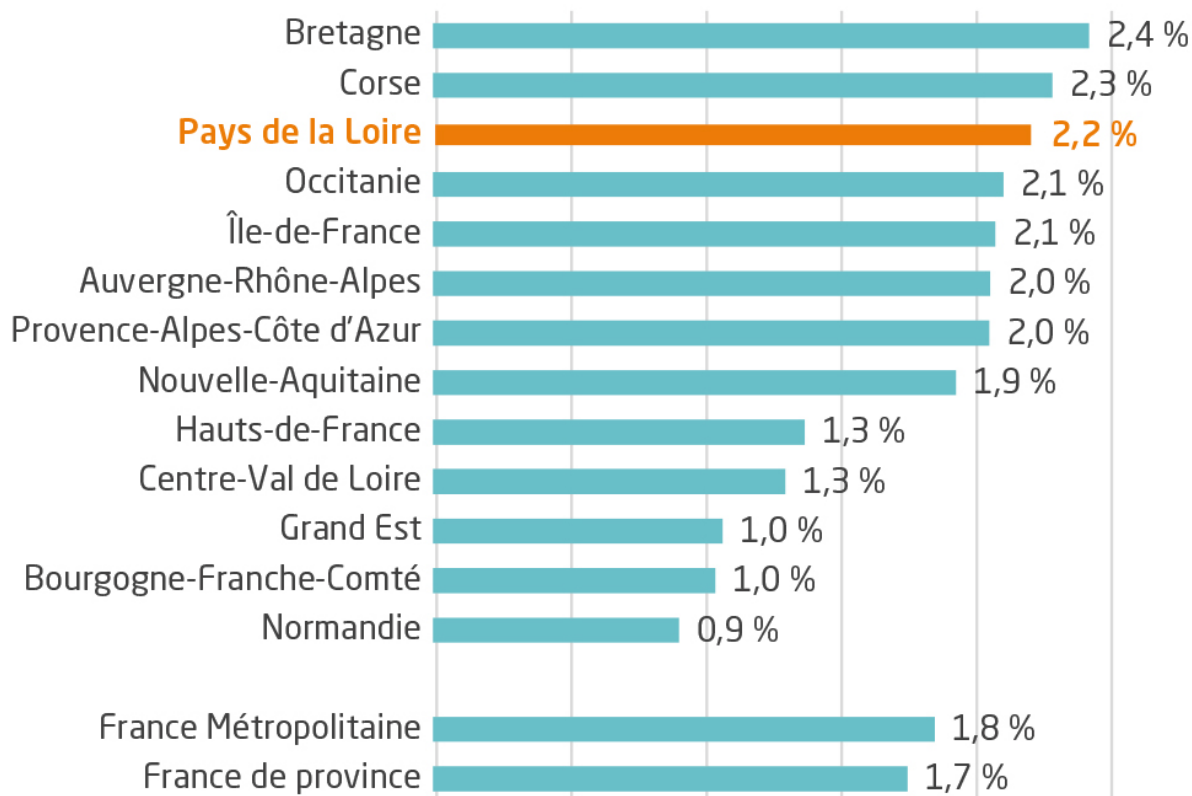
Une hausse de la valeur ajoutée dans tous les secteurs d'activité



Au cours des années 2011-2021, en Pays de la Loire, la valeur ajoutée progresse dans l'intégralité des secteurs : agriculture, industrie, construction, commerce et services. En France également, la valeur ajoutée est en hausse dans tous les secteurs.

A l'échelle des régions françaises, les Pays de la Loire font partie des territoires les plus dynamiques. A l'opposé, la Normandie, la Bourgogne-Franche-Comté, le Grand Est et le Centre Val-de-Loire sont plus en retrait.

**L'évolution annuelle moyenne de la valeur ajoutée dans les régions françaises
2011-2021**



Source : Insee, taux de croissance annuel moyen

Une croissance de la valeur ajoutée industrielle en Pays de la Loire



En Pays de la Loire, entre 2011 et 2021, la valeur ajoutée du **secteur industriel** progresse en moyenne chaque année de 1,7 %, soit une augmentation plus marquée qu'en France métropolitaine (+1,2 %) et de province (+1,1 %).

La progression de la valeur industrielle est très hétérogène. La France apparaît ainsi scindée en deux :

- 8 régions affichent des croissances supérieures à celle de la France métropolitaine aux cours de ces dix dernières années ;
- 5 régions apparaissent en revanche en retrait avec des progressions inférieures à 1 % : Hauts-de-France, Grand Est et Centre-Val de Loire ; voire même négatives pour la Normandie et la

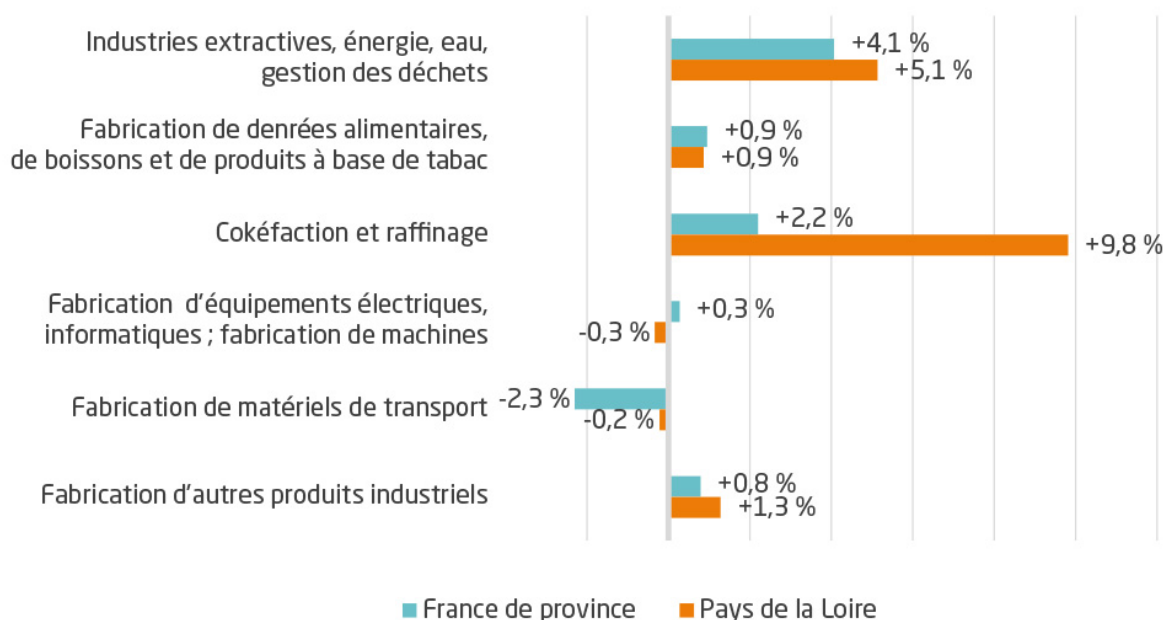
Bourgogne-Franche-Comté.

Les Pays de la Loire font partie des régions où la valeur ajoutée progresse le plus rapidement. La Bretagne occupe la 1^{re} place avec une hausse moyenne de la valeur ajoutée de 2,4 % qui trouve largement son explication dans l'excellente tenue de la fabrication d'équipements électriques, informatiques et de fabrication de machines. A noter que l'ensemble des régions françaises affichent des reculs de la valeur ajoutée dans la fabrication des matériels de transport (automobile, aéronautique, naval) en lien avec la crise covid qui a lourdement impacté ses activités. A ce jour, les régions n'ont pas comblé encore les retards pris lors de cette période dans les activités industrielles les plus touchées.

Une évolution de la valeur ajoutée encore impactée par la pandémie de covid-19...

Entre 2011 et 2021, quelques secteurs industriels sont encore en retrait en Pays de la Loire, à l'image de la France de province. Ces contre-performances s'expliquent par les séquelles de la crise liée au coronavirus où, entre 2019 et 2020, la valeur ajoutée avait chuté de près de 50 % dans la fabrication de matériels de transport, de 11 % dans la fabrication d'équipements électriques, informatiques ; fabrication de machines .

Evolution de la valeur ajoutée dans les secteurs industriels, taux de croissance annuel moyen sur la période 2011-2021



Source : Insee

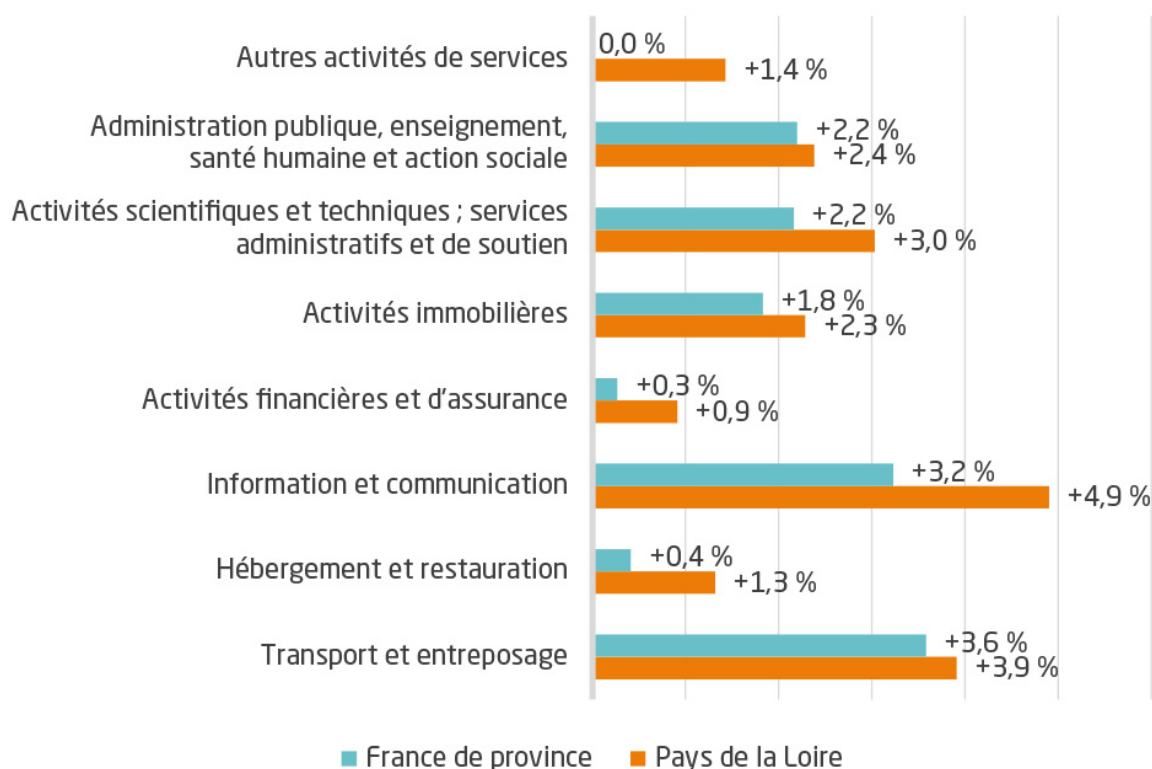
... Et le dynamisme associé des services

Dans les **services**, entre 2011 et 2021, la valeur ajoutée s'accroît dans toutes les régions de France et les Pays de la Loire se classent au 2^e rang avec une hausse annuelle moyenne de la valeur ajoutée

de 2,57 %. La Bretagne est 1^{re} avec 2,62 %, (2,0 % pour la France de province). Les Pays de la Loire affichent un réel dynamisme en particulier dans les activités d'information et de communication (1^{er}), le transport et l'entreposage (2^e), les activités financières et d'assurance (3^e).



L'évolution de la valeur ajoutée dans les principaux secteurs des services, taux de croissance annuel moyen sur la période 2011-2021



Source : Insee, taux de croissance annuel moyen



Entre 2011 et 2021, la **construction** a été dynamique dans la région. Avec un taux de croissance annuel moyen de 1,5 %, les Pays de la Loire se classent au 3^e rang des régions, derrière l’Ile-de-France et la Bretagne.

Dans l’**agriculture**, avec une hausse moyenne de la valeur ajoutée de 2,8 % en 10 ans, les performances sont au-dessus de celles de la moyenne des régions de province qui s’accroît de près de 1,9 %.



Au cours de cette même période, le **commerce** contribue également à la croissance en Pays de la Loire : sa valeur ajoutée progresse de 1,7 % par année, une progression supérieure à la moyenne des régions de province (+1,2 %).