



Le Produit Intérieur Brut

Entre 2017 et 2022

Un PIB en hausse de 9,0 % en Pays de la Loire



Le produit intérieur brut permet de mesurer la richesse produite par les activités économiques.

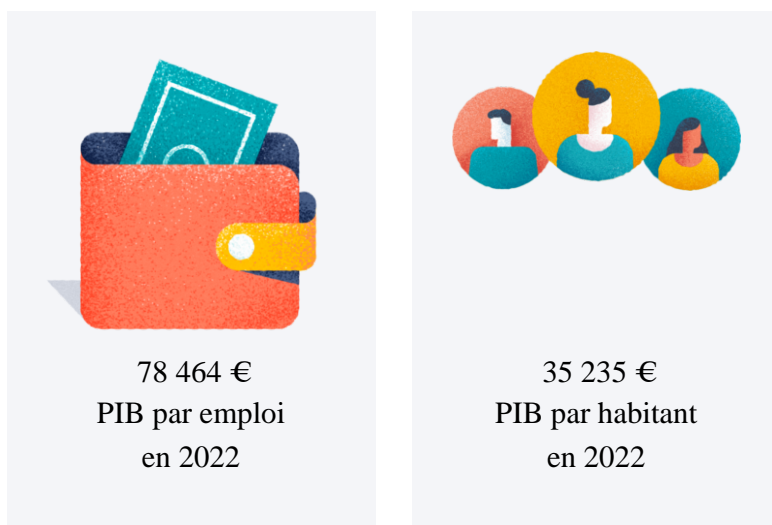
En Pays de la Loire, ce dernier atteint en 2022, 137 milliards d'euros, soit 5,3 % de la richesse nationale.

Les Pays de la Loire ont été affectés par les crises (1993, 2008-2009, 2020) comme toutes les régions de France. Cependant, depuis le début des années 90, la croissance de l'économie locale est manifeste. En 1990, le PIB par habitant en Pays de la Loire était inférieur de 4 % à la moyenne des régions de France, hors Ile-de-France. 30 ans plus tard, le PIB par habitant en Pays de la Loire est désormais supérieur de 4 % à celui de la France de province. Les Pays de la Loire se positionnent ainsi au 4^e rang des régions françaises, au 3^e rang sans l'Ile-de-France. En 30 ans, la région a gagné 5 places passant du 9^e au 4^e rang.

Ce positionnement favorable de la région s'explique par une densité d'emplois importante. En effet, hors Ile-de-France, les Pays de la Loire sont la région qui accueille la plus forte proportion d'emplois au regard de sa population : 41 emplois pour 100 habitants. En Hauts-de-France, région la plus mal classée, on compte 36 emplois pour 100 habitants. Dès lors en Pays de la Loire, le taux

d'emploi des personnes dites en âge de travailler est également le plus élevé de France : 90,8 % des actifs âgés de 15 à 64 ans sont en emploi. En France métropolitaine, cette proportion est de 89,0 %. Le taux le plus faible est pour les Hauts-de-France avec 86,4 %.





Le ratio de PIB par emploi fournit une mesure de la richesse créée par emploi. Il dépend donc de la structure économique de la région.

Avec un ratio de 78 464 €, la région se place au 8^e rang des régions françaises. En France de province, c'est-à-dire Ile-de-France exclue, le PIB par emploi est évalué à 79 806 €, soit un écart de 2 % en défaveur des Pays de la Loire.

Dans la région, les secteurs à forte valeur ajoutée sont relativement peu représentés, même s'ils ont tendance à se développer depuis une vingtaine d'années. De surcroît, les activités plus traditionnelles comme la fabrication de denrées alimentaires, de machines et d'équipements, à plus faible valeur ajoutée, sont plus dynamiques que dans d'autres régions de France métropolitaine.

Le produit intérieur brut des régions françaises en 2022

	PIB millions d'euros ¹	% du PIB France	% de l'emploi France ²
Île-de-France	782 639	30,2 %	24,0 %
Auvergne-Rhône-Alpes	304 681	11,8 %	12,4 %
Provence-Alpes-Côte d'Azur	206 744	8,0 %	7,5 %
Nouvelle-Aquitaine	199 575	7,7 %	8,6 %
Occitanie	193 064	7,5 %	8,2 %
Hauts-de-France	185 472	7,2 %	8,2 %
Grand Est	178 925	6,9 %	7,6 %
Pays de la Loire	137 051	5,3 %	5,9 %
Bretagne	115 184	4,5 %	5,0 %
Normandie	107 192	4,1 %	4,7 %

	PIB millions d'euros ¹	% du PIB France	% de l'emploi France ²
Bourgogne-Franche-Comté	87 549	3,4 %	3,8 %
Centre-Val de Loire	79 992	3,1 %	3,6 %
Corse	10 304	0,4 %	0,5 %
France métropolitaine	2 588 372	100,0%	100,0%

¹ PIB en euros courants, ² emploi total en 2022

Source : Insee

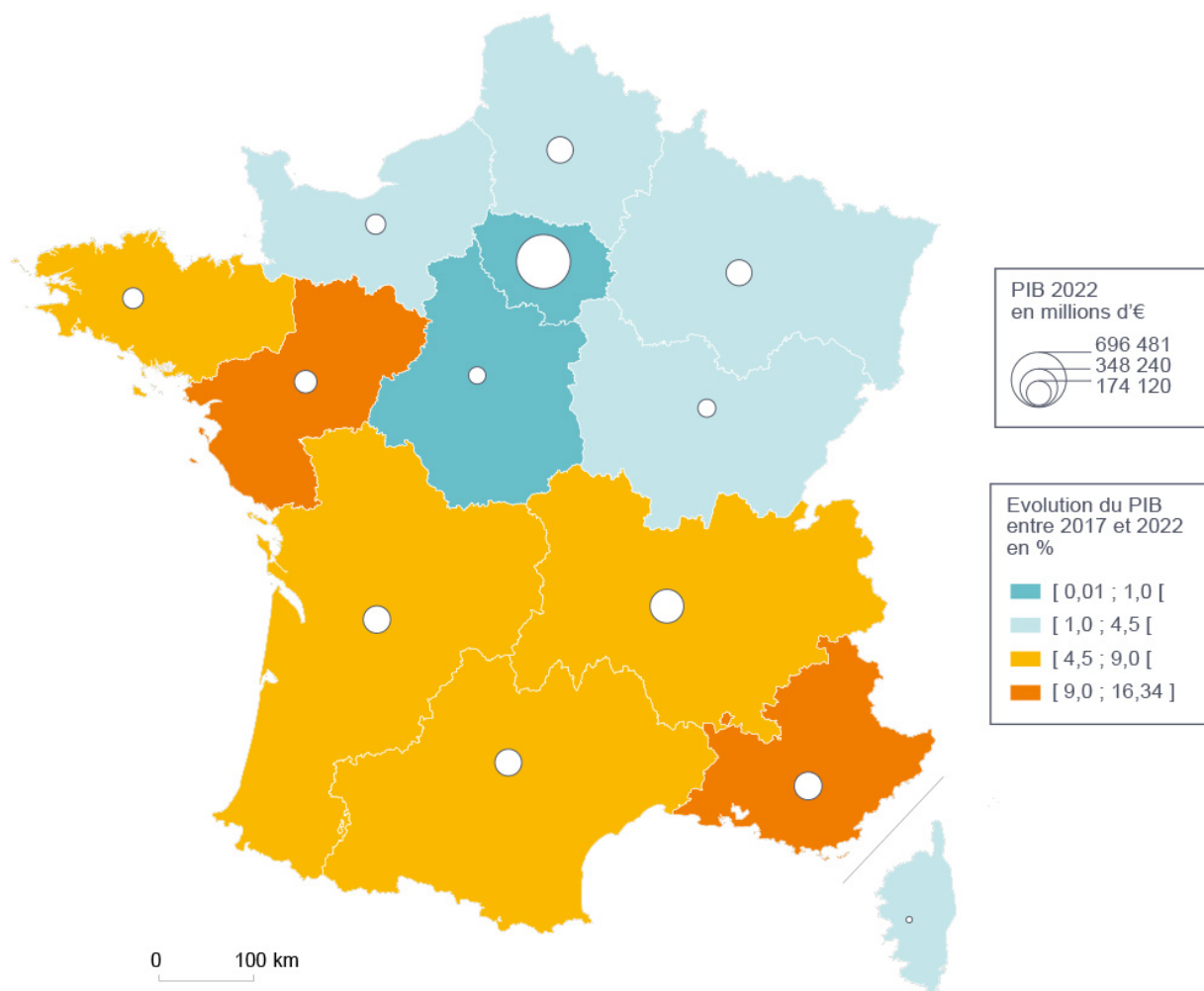
Une croissance du PIB fortement liée au dynamisme démographique des régions

Sur la période 2017-2022, les Pays de la Loire ont enregistré la 2^e plus forte croissance des régions françaises derrière Provence-Alpes-Côtes-d 'Azur : 9,0 %. Durant la même période, en France métropolitaine, le PIB progresse de 4,5 %.

L'évolution des PIB régionaux reste sensiblement liée à l'évolution démographique des territoires. Ainsi les régions où les dynamiques démographiques sont peu marquées font partie des territoires où le PIB progresse le moins rapidement : Centre-Val-de-Loire, Normandie, Grand Est, Bourgogne-Franche-Comté. A l'opposé, celles qui ont gagné le plus d'habitants sont souvent les plus dynamiques : Pays de la Loire, Occitanie, Auvergne-Rhône-Alpes, Bretagne. Sur une période récente, le PIB de la région PACA a largement progressé alors que cette région connaissait précédemment des performances plutôt modestes, 8^e rang des régions françaises sur la période 2010-2015 mais 1^{er} rang sur la période 2017-2022.

Pour autant, la démographie n'explique pas tout. La structure économique des territoires a aussi un large impact sur la dynamique de PIB des territoires. Les Pays de la Loire sont au premier rang de la croissance économique des régions françaises depuis 2017. Ceci s'explique sans doute également par la structuration économique du territoire, tournées vers des activités industrielles manufacturières qui ont bien profité de la reprise post-covid, aéronautique en tête. Les activités à très forte valeur ajoutée, sont encore, en proportion, moins présentes que dans d'autres régions françaises mais elles se développent nettement ces dernières années avec l'arrivée de poids lourds en région comme Doctolib.

L'évolution du PIB dans les régions françaises



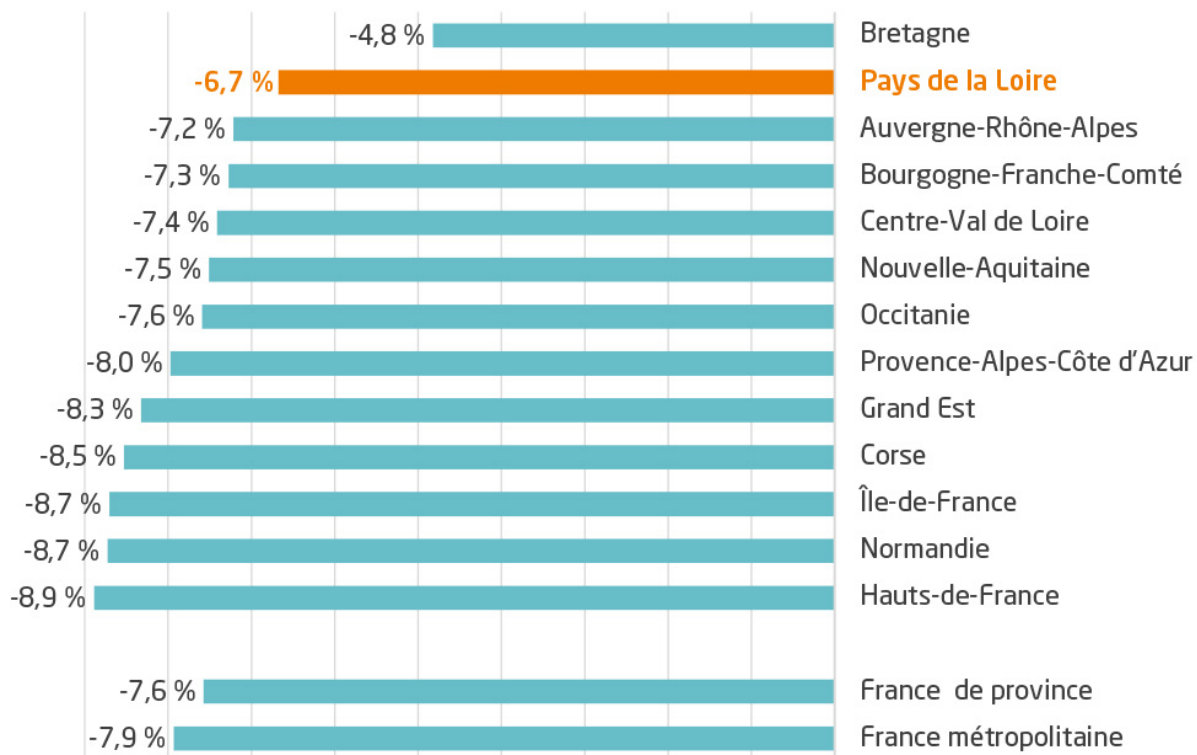
Source : Insee, PIB en volume, à inflation constante

L'impact de la crise sanitaire sur l'évolution des croissances régionales

La crise sanitaire a largement impacté les PIB de l'ensemble des régions de France métropolitaine. La Bretagne et les Pays de la Loire sont les deux régions les moins touchées par ce recul du PIB. Cette meilleure performance de l'ouest de la France est à rapprocher des spécialisations productives régionales, à savoir l'agroalimentaire qui a été le secteur industriel le moins impacté par la crise liée à la Covid-19.

Les Pays de la Loire ont également fait preuve d'une plus grande résistance dans le commerce et les services.

L'évolution du PIB par région entre 2019 et 2020



Source : Insee, données en volume, à inflation constante

Le PIB

Le produit intérieur brut (PIB), dans son approche dite « production », est égal à la somme des valeurs ajoutées augmentées des impôts sur les produits et diminuées des subventions sur les produits. (Insee)

solutions & co
Agence de développement économique

L'agence de développement économique de la Région des Pays de la Loire
7 Rue du Général de Bollardière 44200 Nantes
paysdelaloire-eco.fr

Région
PAYS
DE LA
LOIRE