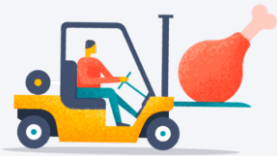




L'industrie agroalimentaire

L'industrie agroalimentaire

Un pilier de l'économie en Pays de la Loire



+ de 51 700
postes salariés
dans l'industrie
agroalimentaire



25 %
de l'emploi industriel
régional
dans l'industrie
agroalimentaire



2°
région française en
nombre d'emplois
dans l'industrie
agroalimentaire

Ancrée dans la région Pays de la Loire, l'industrie agroalimentaire est l'un des principaux recruteurs

La **Vendée** est le premier département employeur des industries agroalimentaires ligériennes. Avec plus de 16 000 salariés, les IAA sont principalement représentés par les filières viande, boulangerie-pâtisserie industrielle et les plats préparés.

Le **Maine-et-Loire** compte plus de 10 200 salariés et dispose d'une industrie diversifiée avec des compétences pour la transformation des fruits, des légumes et des poissons, la fabrication de boissons (vins et spiritueux) ou encore l'industrie laitière.

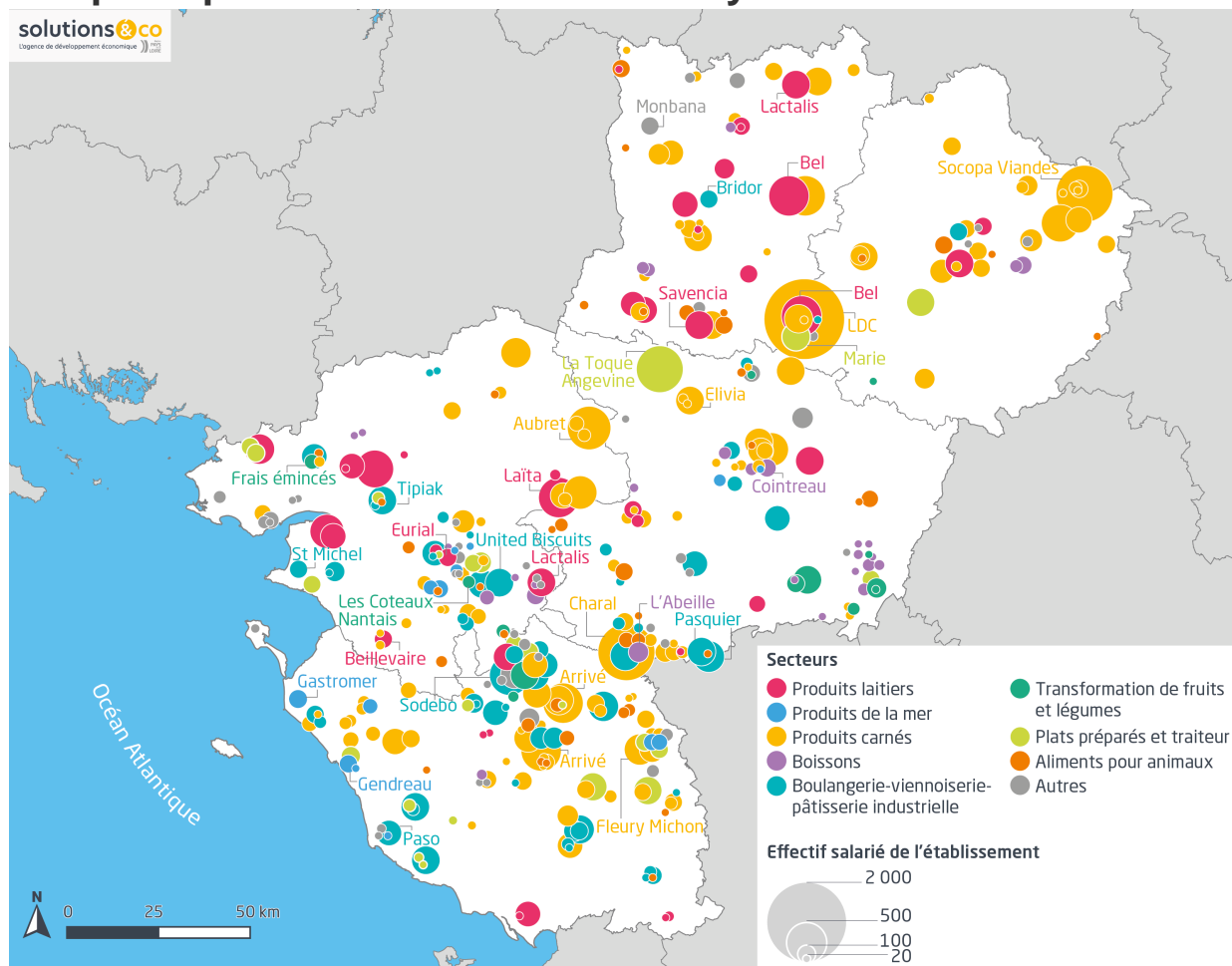
En **Loire-Atlantique**, les 20 plus grands établissements agroalimentaires rassemblent près de 60 % des effectifs salariés du secteur.

En **Sarthe** et en **Mayenne**, l'industrie agroalimentaire est très concentrée et représentée par des grands groupes du secteur de la viande et des produits laitiers.



© J. C. Druais

Les principaux établissements en Pays de la Loire



Les industries agroalimentaires, c'est quoi exactement ?

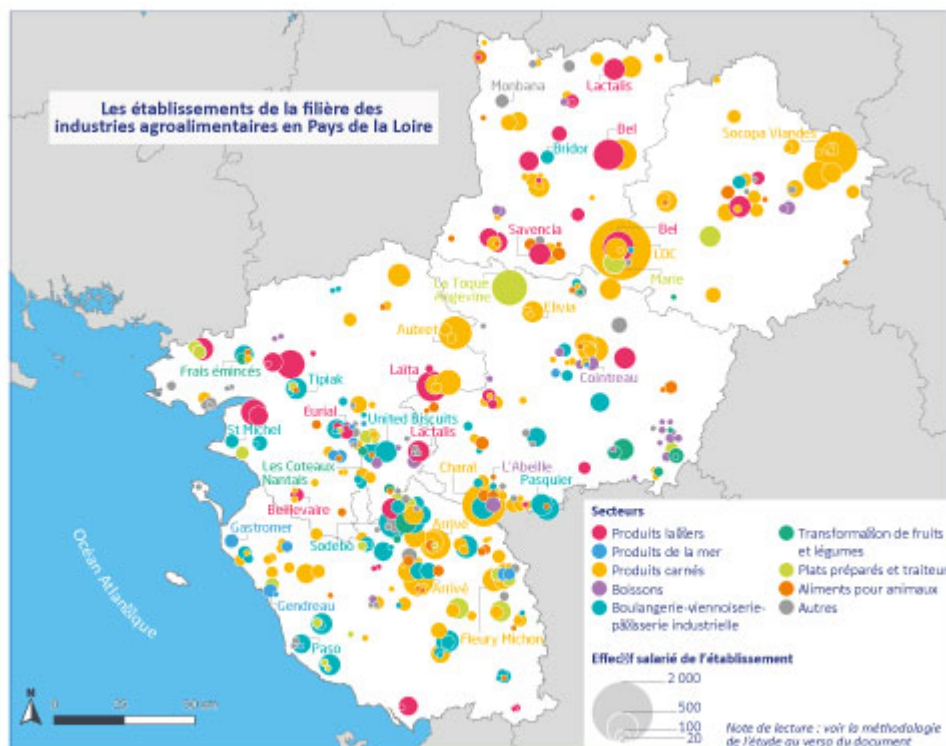
Selon l'Agreste, le secteur agroalimentaire regroupe l'ensemble des entreprises dont l'activité principale, au sens de la NAF rév. 2, fait partie des « Industries alimentaires » et de la « Fabrication de boissons » à l'exclusion de l'artisanat commercial.



INDUSTRIE AGROALIMENTAIRE

L'industrie agroalimentaire est un pilier de l'économie en Pays de la Loire. Principal employeur industriel de la région, ce secteur se caractérise par un réseau dense de PME et grands groupes qui accélèrent pour la transition vers une alimentation durable. 4^e région agricole française, le territoire bénéficie de ressources agricoles diversifiées et engagées (plus de 360 produits sous signe officiel de qualité).

L'ESSENTIEL EN PAYS DE LA LOIRE



Pour une vue d'ensemble de l'industrie agroalimentaire : activités des entreprises, zoom par département, acteurs en soutien, formation et recherche, etc.

