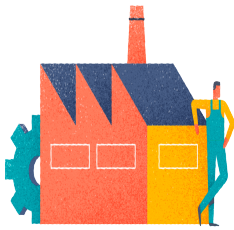


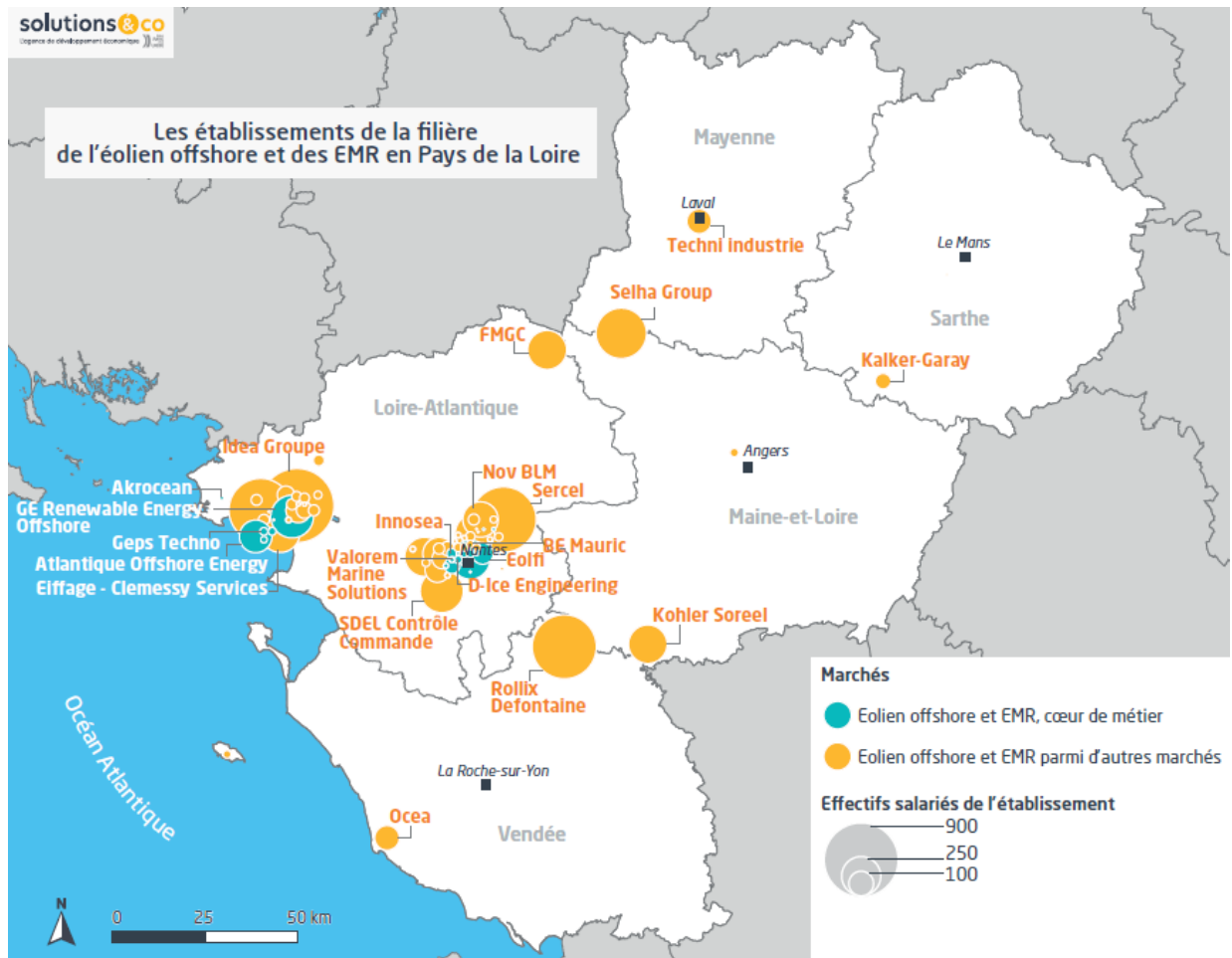


# Les énergies marines renouvelables : les entreprises régionales



Une filière régionale dynamique

**Les entreprises de la région en un coup d'œil !**



## Des entreprises d'envergure internationale

**General Electric Renewable Energy**, est implantée sur deux sites en région. La société américaine a établi son siège social à Nantes, où elle dispose d'un centre de R&D dédié à l'éolien offshore. L'entreprise bénéficie également d'une usine à Montoir-de-Bretagne où elle assemble les nacelles et les génératrices pour les éoliennes en mer. C'est sur ce site que sont notamment produites les nacelles de l'Haliade X, la plus puissante éolienne du monde.

**Atlantique Offshore Energy**, unité des **Chantiers de l'Atlantique** à Saint-Nazaire, est spécialisée dans la conception et la fabrication de sous-station électrique offshore.

**Rollix Defontaine**, basé à la Bruffière (85), est un fournisseur mondial de premier plan de couronnes de pales et de nacelles pour l'énergie éolienne, depuis les petites éoliennes de 20 kW jusqu'aux dernières éoliennes offshore allant jusqu'à 12 MW.



Installation *au large de Saint-Nazaire* de la sous-station électrique construite par les Chantiers de l'Atlantique, en août 2021 (© Allseas – Van Der Kloet)



Site de production d'éoliennes en mer de General Electric à Montoir-de-Bretagne (© GE Renewable Energy)

## Découvrez les entreprises de la chaîne de valeur des énergies marines renouvelables en Pays de la Loire

La région bénéficie de la présence d'entreprises établies sur l'ensemble des technologies EMR.

Une centaine de sociétés ligériennes des énergies marines renouvelables, principalement des PME, sont réunies au sein du cluster EMR de **NEOPOLIA**.



Couronne d'orientation pour éolienne réalisée par la société vendéenne Rollix Defontaine (© Rollix)



Floatgen, le démonstrateur d'éolienne flottante sur le site de SEM-REV (© Floatgen)



• Plateforme houlomotrice WAVEGEM installée sur le site SEM-REV (© GEPS Techno)



• *Concept du voilier hydrolien développé par l'entreprise Farwind (© Farwind)*



Vue aérienne du port de Saint-Nazaire (© Benoit Marembert)

## **Le hub logistique du Port Nantes Saint-Nazaire : un site unique en France**

Avec un territoire qui s'étend sur 65 km, le long de l'estuaire de la Loire, et générant 24 400 emplois directs et indirects, le Port Nantes Saint-Nazaire est le premier port de la façade atlantique française et le 4<sup>e</sup> grand port maritime français.

Le port dispose de surfaces et d'équipements logistiques dédiés à l'éolien en mer, qui en font **le premier pôle industriel français des Énergies Marines Renouvelables**. Il comprend notamment une zone de pré-assemblage des éoliennes en mer de 12 ha.

## L'actualité de la filière en région

**solutions & co**  
Agence de développement économique

L'agence de développement économique de la Région des Pays de la Loire  
7 Rue du Général de Bollardière 44200 Nantes  
[paysdelaloire-eco.fr](http://paysdelaloire-eco.fr)

Région  
**PAYS  
DE LA  
LOIRE**