



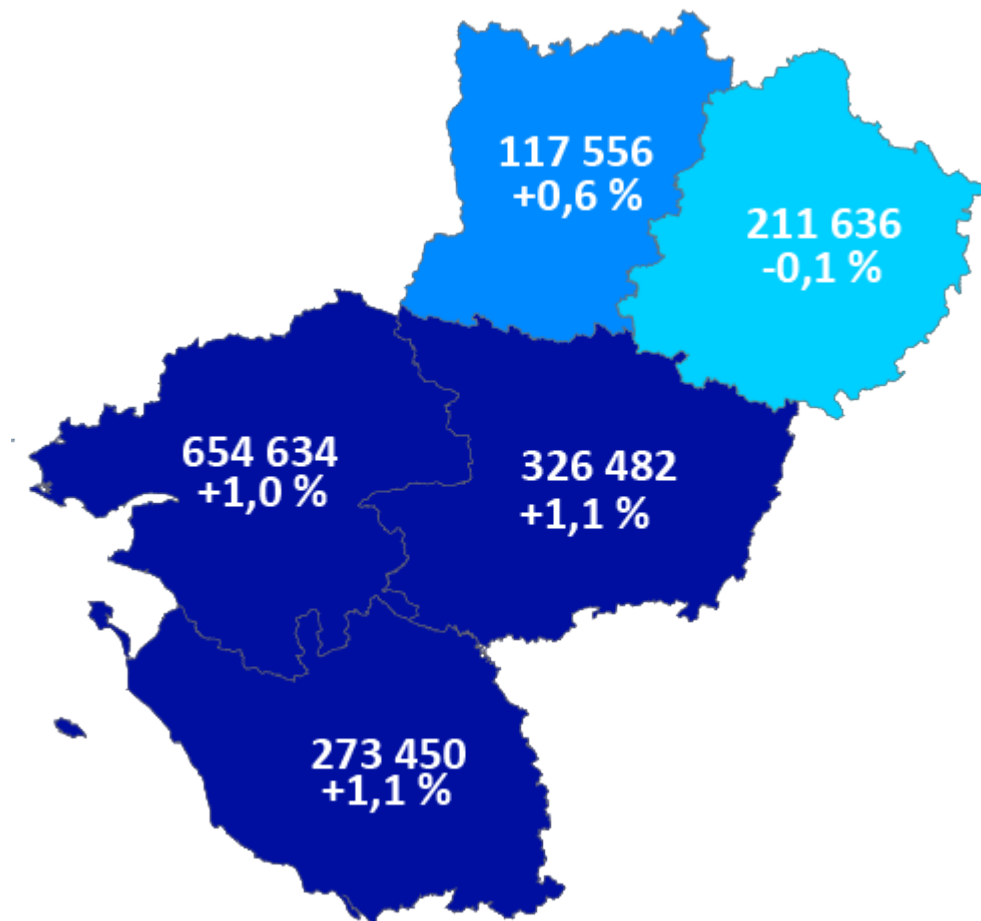
Mayenne

Tendances marquantes en Mayenne

Une hausse de l'emploi salarié de 0,6 % en Mayenne

En un an, au **premier trimestre** 2024, la Mayenne gagne 665 emplois salariés. Les secteurs de la construction et du tertiaire non marchand perdent des salariés. Le département se classe au quatrième rang des départements ligériens pour l'évolution de l'emploi salarié.

Nombre de salariés dans les départements des Pays de la Loire et évolution entre les 1^{ers} trimestres 2023 et 2024



Source : Insee, secteur public et privé.

Mayenne : Evolution de l'emploi salarié par grands secteurs entre les 1^{ers} trimestres 2023 et 2024 et rang occupé par le département dans la région

Evolution Rang		
Industrie	+1,2 %	4 ^e
Construction	-0,8%	2 ^e
Tertiaire marchand	+1,1 %	2 ^e
Tertiaire non marchand	-0,9 %	5 ^e
Ensemble des salariés	+0,6 %	4^e

Source : Insee, secteur public et privé

Des créations d'entreprises en baisse et des défaillances en hausse

3 140 créations sur les 12 derniers mois (juillet 2023 à juin 2024) en baisse de 3,5 % sur 1 an



Source : Insee

170 défaillances sur les 12 derniers mois
(juin 2023 à mai 2024)
en hausse de 9 % sur 1 an



Source : Banque de France

Note : Données brutes au 26 juil. 2024, en date de jugement.

8 196 Demandeurs d'emploi en Mayenne au 2^e trimestre 2024

La Mayenne abrite 8 196 demandeurs d'emploi à fin juin 2024. Depuis un an, ce nombre a progressé de 7,7 %, une hausse nettement supérieure à celle constatée en Pays de la Loire (+3,1 %). Cette dégradation récente de la situation sur le marché du travail impacte très largement les populations les plus jeunes. Le nombre de DEFMA de moins de 26 ans s'accroît de 24,5 %, la plus forte hausse des départements de la région.

Dans le département, les entrées à France Travail stagnent mais les sorties diminuent.

Le profil des demandeurs d'emploi à juin 2024

en % du nombre total de DEFMA* et évolution sur un an

Les plus de 50 ans

25 %

+5,3 %



Les moins de 26 ans

22 %

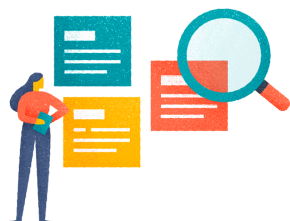
+24,5 %



Les longues durées

32 %

+4,1 %



Les entrées à France Travail

évolution sur un an

24 294

+0,6 %



Les sorties de France Travail évolution sur un an

23 776

-5,2 %



Source : France Travail

*DEFM Catégorie A : Demandeurs d'emploi inscrits à France Travail, tenus de rechercher un emploi, sans emploi.

Légère hausse du taux de chômage en Mayenne

Taux de chômage
2^e trimestre 2024 Evolution sur un an

Loire-Atlantique	5,5 %	+0,1 point
Maine-et-Loire	6,3 %	+0,1 point
Mayenne	5,0 %	+0,3 point
Sarthe	7,2 %	+0,3 point
Vendée	5,3 %	+0,3 point
Pays de la Loire	5,8 %	+0,1 point
France métropolitaine	7,1 %	+0,1 point

Source : Insee