



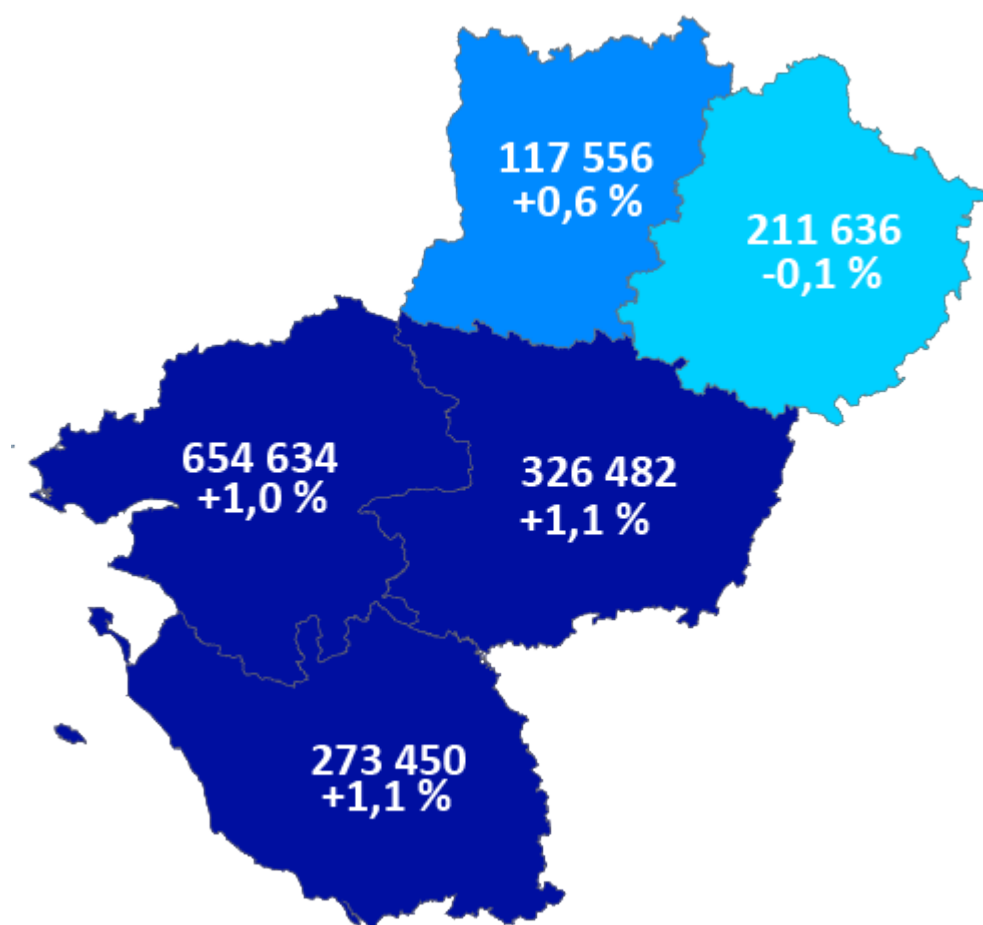
# Maine-et-Loire

Tendances marquantes en Maine-et-Loire

## Une hausse de l'emploi salarié de 1,1 % en Maine-et-Loire

En un an, au premier trimestre 2024, le Maine-et-Loire gagne 3 553 emplois salariés. A l'exception de la construction, les autres secteurs gagnent des salariés. Le département se classe au premier rang des départements ligériens pour l'évolution de l'emploi dans le tertiaire marchand.

Nombre de salariés dans les départements des Pays de la Loire et évolution entre les 1<sup>ers</sup> trimestres 2023 et 2024



Source : Insee, secteur public et privé.

## Maine-et-Loire : Evolution de l'emploi salarié par grands secteurs entre les 1<sup>ers</sup> trimestres 2023 et 2024 et rang occupé par le département dans la région

Evolution Rang		
Industrie	+1,5 %	3 <sup>e</sup>
Construction	-2,0 %	4 <sup>e</sup>
Tertiaire marchand	+1,1 %	1 <sup>er</sup>
Tertiaire non marchand	+1,6 %	3 <sup>e</sup>
<b>Ensemble des salariés</b>	<b>+1,1 %</b>	<b>2<sup>e</sup></b>

Source : Insee, secteur public et privé

## Une hausse des créations comme des défaillances d'entreprises

9 700 créations sur les 12 derniers mois (juillet 2023 à juin 2024) en hausse de 3,5 % sur 1 an



Source : Insee

**520 défaillances sur les 12 derniers mois  
(juin 2023 à mai 2024)  
en hausse de 33 % sur 1 an**



Source : Banque de France

Note : Données brutes au 26 juil. 2024, en date de jugement.

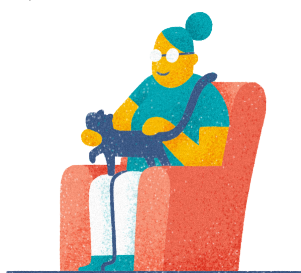
## 28 107 Demandeurs d'emploi en Maine-et-Loire au 2<sup>e</sup> trimestre 2024

Le Maine-et-Loire abrite 28 107 demandeurs d'emploi à fin juin 2024. Depuis un an, ce nombre a progressé de 2,8 %, une hausse inférieure à celle constatée en Pays de la Loire (+3,1 %). La récente dégradation de la situation du marché du travail concerne surtout les populations les plus jeunes. Si les entrées à France Travail ne progressent pas, les sorties sont en net repli contribuant ainsi à la dégradation de la situation sur le marché du travail.

### Le profil des demandeurs d'emploi à décembre 2023 en % du nombre total de DEFMA\* et évolution sur un an

#### Les plus de 50 ans

27 %  
+2,1 %



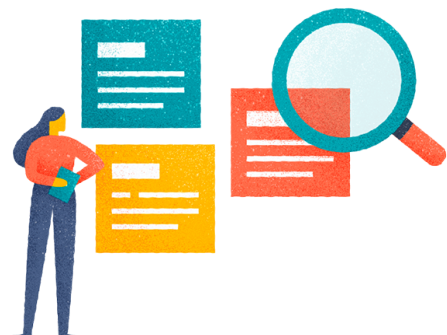
#### Les moins de 26 ans

18 %  
+5,0 %



#### Les longues durées

37 %  
+1,9 %



**Les entrées à France Travail**  
évolution sur un an  
**76 310**

0,0 %



## Les sorties de France Travail

évolution sur un an

75 437

-5,0 %



Source : France Travail

\*DEFM Catégorie A : Demandeurs d'emploi inscrits à France Travail, tenus de rechercher un emploi, sans emploi.

## Faible progression du taux de chômage en Maine-et-Loire

Taux de chômage  
2<sup>e</sup> trimestre 2024 Evolution sur un an

Loire-Atlantique	5,5 %	+0,1 point
Maine-et-Loire	6,3 %	+0,1 point
Mayenne	5,0 %	+0,3 point
Sarthe	7,2 %	+0,3 point
Vendée	5,3 %	+0,3 point
<b>Pays de la Loire</b>	<b>5,8 %</b>	<b>+0,1 point</b>
<b>France métropolitaine</b>	<b>7,1 %</b>	<b>+0,1 point</b>

Source : Insee