



# Les dernières tendances en Pays de la Loire

« L'économie mondiale dans une situation délicate » selon le FMI

**2024 : la multiplication des conflits perturbe la croissance**

Selon le FMI, la croissance du PIB mondial devrait atteindre 3,2 % en 2024, dans un contexte où l'inflation persiste, notamment dans les services. La Fed n'a ainsi toujours pas diminué ses taux directeurs.

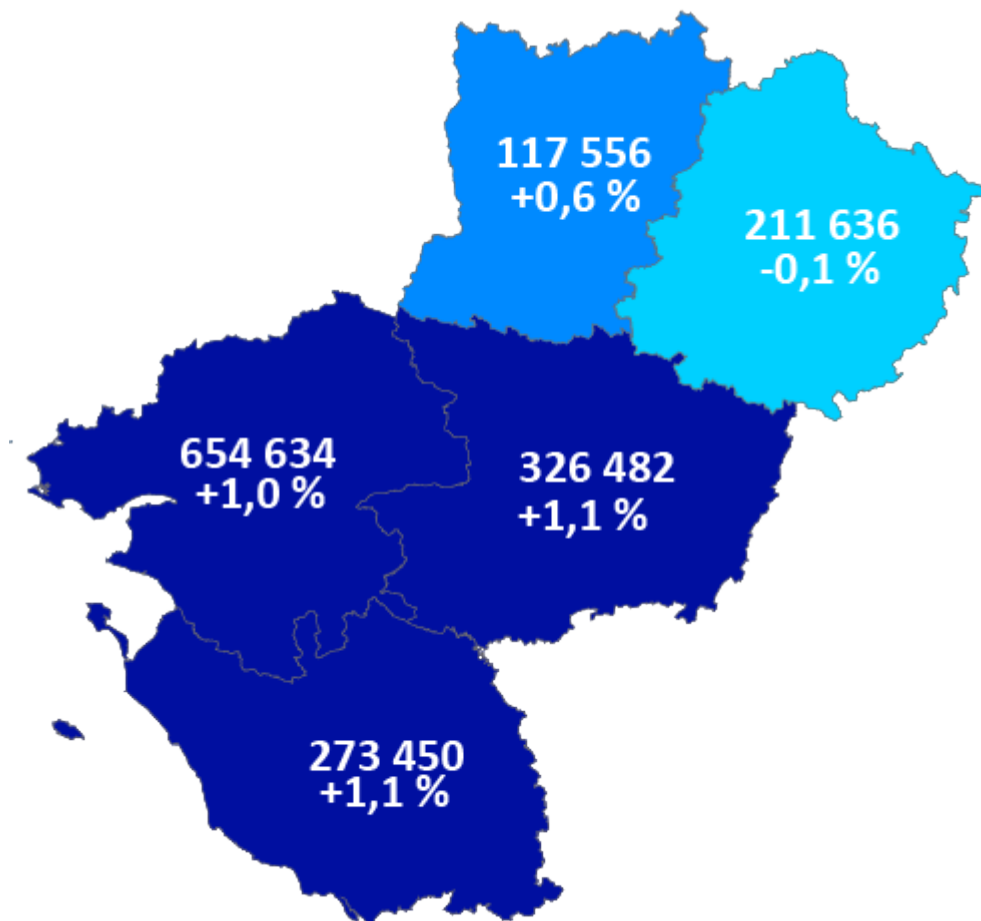


**Une hausse de l'emploi salarié de 0,9 % en Pays de la Loire**

En un an, au premier trimestre 2024, la région gagne 13 449 emplois salariés. Les Pays de la Loire

enregistrent une évolution de l'emploi salarié meilleure que celle de la France métropolitaine, excepté dans la construction. L'industrie progresse bien, témoignant du dynamisme de nombreuses entreprises industrielles régionales qui ont fait le choix de se développer en Pays de la Loire.

### Nombre de salariés dans les départements des Pays de la Loire et évolution entre les 1<sup>ers</sup> trimestres 2023 et 2024



Source : Insee

### Evolution de l'emploi salarié par grands secteurs entre les 1<sup>ers</sup> trimestres 2023 et 2024

#### Evolution PAYS DE LA LOIRE EVOLUTION FRANCE

Industrie	+1,5 %	+1,1 %
Construction	-1,7 %	-1,3 %
Tertiaire marchand	+0,5 %	+0,5 %
Tertiaire non marchand	+1,5 %	+1,2 %
<b>Ensemble des salariés</b>	<b>+0,9 %</b>	<b>+0,7 %</b>

Source : Insee, secteur public et privé, France métropolitaine

## Des créations d'entreprises en hausse de 3 %

Sur les douze derniers mois\*, les Pays de la Loire ont enregistré 47 070 entreprises supplémentaires, soit une hausse de 3,0 % en un an. En France, la progression atteint 6,1 %. Le nombre annuel de créations d'entreprises en Pays de la Loire demeure toujours bien supérieur à son niveau de 2019. Le mouvement de baisse des créations débuté fin 2022 s'est vite arrêté, début 2024.

\* entre juillet 2023 et juin 2024

**Pays de la Loire : 47 070 créations d'entreprises entre juillet 2023 et juin 2024 en hausse de 3,0 % sur 1 an**



Source : Insee, SIDE

**Créations sous régime de micro-entrepreneur : +9,0 %**

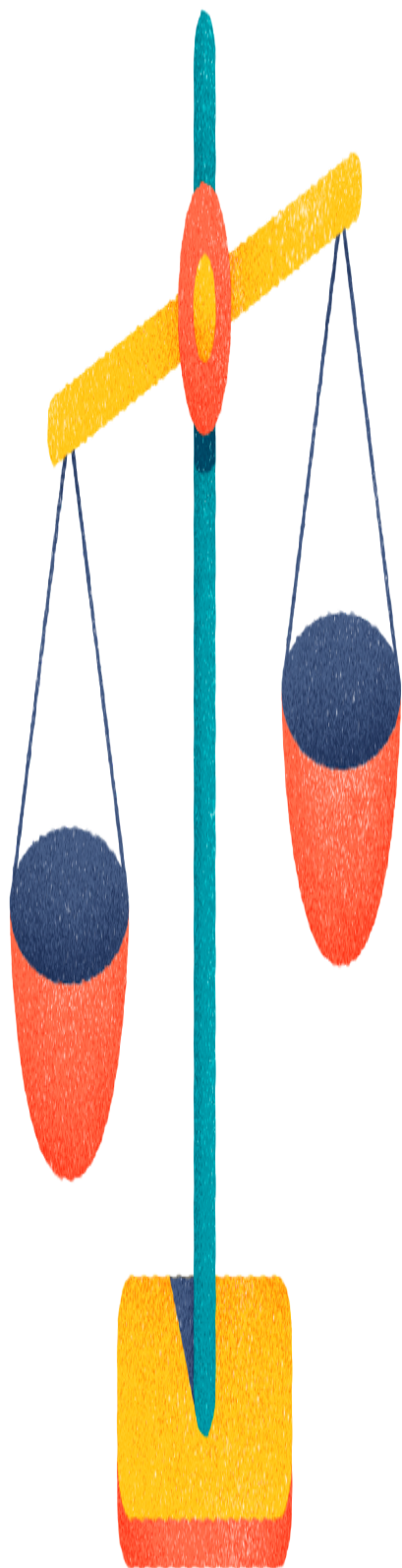
**Créations de sociétés et d'entreprises individuelles (hors microentrepreneurs) : -2,1 %**

## Des défaillances d'entreprises en progression de 21,3 %

Les défaillances sont toujours en hausse en France (+26,7 %). Le mouvement entamé fin 2021 ne faiblit pas.

En Pays de la Loire, la hausse du nombre de défaillances est plus limitée qu'au niveau national.

**Pays de la Loire : 2 500 défaillances d'entreprises entre juin 2023 et mai 2024 en hausse de 21,3 % sur 1 an**



*Note : Données brutes au 26 juil. 2024, en date de jugement.*

Source : Banque de France, FIBEN

## **121 987 Demandeurs d'emploi en Pays de la Loire au 2<sup>e</sup> trimestre 2024**

Les Pays de la Loire abritent 121 987 demandeurs d'emploi à fin juin 2024. Depuis un an, ce nombre a progressé de 3,1 %, un rythme plus élevé qu'en France métropolitaine (+1,8 %). La

dégradation de la situation sur le marché du travail concerne surtout les chômeurs les plus jeunes.  
Le chômage de longue durée augmente aussi après plusieurs mois de baisse.  
Dans la région, les entrées à France Travail stagnent mais les sorties diminuent.

### Le profil des demandeurs d'emploi à juin 2024 en % du nombre total de DEFMA\* et évolution sur un an

#### Les plus de 50 ans

27 %

+3,0 %



#### Les moins de 26 ans

18 %

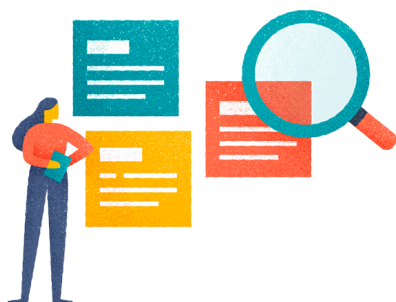
+6,7 %



#### Les longues durées

34 %

+2,2 %



#### Les entrées à France Travail évolution sur un an

344 063

+0,6 %

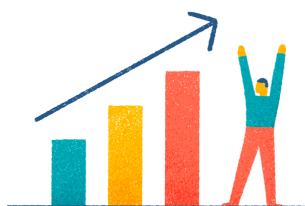


#### Les sorties de France Travail

## évolution sur un an

339 816

-3,6 %



Source : France Travail

## Pays de la Loire : toujours le taux de chômage le plus bas des régions de France

Au 2<sup>e</sup> trimestre 2024, en dépit d'une légère remontée sur un an, la région des Pays de la Loire affiche toujours le taux de chômage le plus faible de France, 5,8 % de la population active.

### Taux de chômage Evolution sur un an 2<sup>e</sup> trimestre 2024

Loire-Atlantique	5,5 %	+0,1 point
Maine-et-Loire	6,3 %	+0,1 point
Mayenne	5,0 %	+0,3 point
Sarthe	7,2 %	+0,3 point
Vendée	5,3 %	+0,3 point
<b>Pays de la Loire</b>	<b>5,8 %</b>	<b>+0,1 point</b>
<b>France métropolitaine</b>	<b>7,1 %</b>	<b>+0,1 point</b>

Source : Insee