



# Les grands secteurs de l'emploi

Agriculture et industrie largement implantées sur l'ensemble du territoire

## Une forte composante industrielle



277 438  
emplois dans  
l'industrie  
en 2022



25 325  
établissements dans  
l'industrie  
au 1<sup>er</sup> janvier 2021



17,2 %  
part de l'industrie dans  
la valeur ajoutée  
en 2021



Avec 277 438 emplois dans l'industrie en fin d'année 2022, la région concentre 8,3 % des effectifs nationaux du secteur, soit une proportion nettement supérieure à son poids économique global : les Pays de la Loire abritent 5,9 % de l'ensemble des emplois de France métropolitaine.

	<b>Nombre d'emplois industrie 2022</b>	<b>Part de l'emploi industriel dans l'emploi total en 2022</b>
Loire-Atlantique	89 396	12,5 %
Maine-et-Loire	58 844	16,3 %
Mayenne	26 564	20,0 %
Sarthe	40 524	17,4 %
Vendée	62 110	20,6 %
<b>Pays de la Loire</b>	<b>277 438</b>	<b>15,9 %</b>

Source : Insee – Estimations d'emploi

S'agissant du nombre d'emplois industriels dans l'emploi total, avec 15,9 %, les Pays de la Loire se classent au 1<sup>er</sup> rang des régions, devant la Bourgogne-Franche-Comté. En France métropolitaine, la part tombe à 11,4 %.

A l'échelle des départements de la région, la présence industrielle est globalement bien marquée avec une part de l'emploi industriel dans l'emploi total supérieure à la moyenne nationale dans les 5 territoires. La proportion est maximale en Vendée avec 20,6 %.

## Une agriculture bien représentée





La région compte 51 816 emplois dans l'agriculture fin 2022. Ce secteur représente 3,0 % des emplois de la région, pour une part de 2,0 % au niveau national. Les Pays de la Loire occupent ainsi le 5<sup>e</sup> rang des régions pour la part de l'emploi agricole dans l'emploi total. Hormis la Bretagne et le cas particulier de la Corse, les régions où l'agriculture représente une part plus importante dans l'emploi global sont les autres grandes régions viticoles : Bourgogne-Franche-Comté et Nouvelle-Aquitaine.

Dans les départements de la région, la part de l'emploi agricole est maximale en Mayenne (6,3 %). La Vendée et le Maine-et-Loire emploient également une part relativement importante d'emplois agricoles dans des activités assez différentes : végétal spécialisé en Maine-et-Loire et élevage en Vendée. En nombre total d'emplois, le Maine-et-Loire est le premier employeur régional. La présence du végétal spécialisé (arboriculture, pépinières, viticulture, semences, etc.) fortement employeur de main-d'œuvre salarié, explique ce résultat.

	nombre d'emplois agriculture 2022	Part de l'emploi agricole dans l'emploi total en 2022
Loire-Atlantique	10 981	1,5 %
Maine-et-Loire	15 198	4,2 %
Mayenne	8 338	6,3 %
Sarthe	7 065	3,0 %
Vendée	10 234	3,4 %
<b>Pays de la Loire</b>	<b>51 816</b>	<b>3,0 %</b>

Source : Insee – Estimations d'emploi

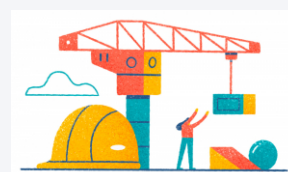
## Une contribution du secteur de la construction légèrement supérieure à la moyenne française



121 728  
emplois dans la  
construction  
en 2022



33 003  
établissements dans la  
construction  
au 1<sup>er</sup> janvier 2021



6,9 %  
part de la construction  
dans la valeur ajoutée  
en 2021

	Nombre d'emplois construction 2022	Part de l'emploi construction dans l'emploi total en 2022
Loire-Atlantique	48 410	6,7 %
Maine-et-Loire	24 876	6,9 %
Mayenne	9 225	6,9 %
Sarthe	13 960	6,0 %
Vendée	25 257	8,4 %
<b>Pays de la Loire</b>	<b>121 728</b>	<b>7,0 %</b>

Source : Insee – Estimations d'emploi

Dans le secteur de la construction, les Pays de la Loire se différencient peu du reste de la France. Avec près de 122 000 emplois en 2022, le secteur représente 7,0 % de l'emploi total en région pour 6,6 % en France métropolitaine.

A l'échelle des 5 départements de la région, la présence de la construction est plus marquée en Vendée. Le département attire en effet beaucoup de population nouvelle aux revenus souvent conséquents, ce qui dynamise l'économie de la construction locale, du côté de la construction neuve comme de la rénovation.

## En contrepartie, des activités tertiaires proportionnellement moins développées qu'au niveau national



815 802  
emplois dans le  
commerce, le transport  
et les autres services  
marchands  
en 2022



480 249  
emplois dans le  
tertiaire non marchand  
en 2022



62,9 %  
part des services dans  
la valeur ajoutée  
en 2021



Du fait des poids élevés de l'industrie et de l'agriculture dans la région, le secteur tertiaire est globalement moins représenté en Pays de la Loire qu'en France. Le tertiaire marchand, c'est-à-dire, le commerce, les services aux entreprises, aux particuliers, occupe 46,7 % des emplois ligériens, 3,5 points de moins que la moyenne nationale. Toutefois, lorsque l'on exclut l'Ile-de-France de cette analyse, la part des emplois dans le tertiaire marchand en Pays de la Loire est identique à la moyenne de France de province (46,3 %). La centralisation de l'économie française se lit ainsi au travers de ces résultats.

*France de province : ensemble des régions métropolitaines sans l'Ile-de-France.*

	<b>Nombre d'emplois tertiaire marchand 2022</b>	<b>Part de l'emploi tertiaire marchand dans l'emploi total en 2022</b>
Loire-Atlantique	380 857	53,1 %
Maine-et-Loire	152 621	42,2 %
Mayenne	52 265	39,3 %
Sarthe	100 326	43,0 %
Vendée	129 733	43,0 %
<b>Pays de la Loire</b>	<b>815 802</b>	<b>46,7 %</b>

Source : Insee – Estimations d'emploi

Le tertiaire non marchand, c'est-à-dire l'administration publique, la santé ou l'éducation, regroupe 27,5 % de l'emploi régional, contre 29,8 % en France métropolitaine et même 31,4 % en France de province. Cette plus faible représentation s'explique par une proportion d'emplois publics moins élevée en Pays de la Loire que dans les autres régions de France. En Pays de la Loire, au 31/12/2021, sur 100 emplois salariés répertoriés dans la région, 17,8 sont des emplois publics

(fonctions publiques d'Etat, territoriale et hospitalière). Cette proportion monte à 22,6 en Occitanie, 22,2 en Bourgogne-Franche-Comté et même 25,2 en Corse.

A l'échelle des départements de la région, le faible poids de l'emploi public se retrouve dans tous les départements ligériens, avec un plancher de 16,6 emplois publics pour 100 salariés en Vendée.

	<b>Nombre d'emplois tertiaire non marchand 2022</b>	<b>Part de l'emploi tertiaire non marchand dans l'emploi total en 2022</b>
Loire-Atlantique	187 793	26,2 %
Maine-et-Loire	109 761	30,4 %
Mayenne	36 479	27,5 %
Sarthe	71 612	30,7 %
Vendée	74 604	24,7 %
<b>Pays de la Loire</b>	<b>480 249</b>	<b>27,5 %</b>

Source : Insee – Estimations d'emploi



### **Le tertiaire marchand et le non marchand**

Le secteur tertiaire marchand regroupe les activités de commerce et de service qui sont marchandes, c'est-à-dire pour lesquelles il existe un prix de marché : commerce, transports, activités financières, services rendus aux entreprises, services rendus aux particuliers, hébergement-restauration, immobilier, information-communication

Les services non marchands – ou principalement non marchands : administration publique, enseignement, santé et action sociale. Ce secteur est désigné « Tertiaire non marchand », car les activités non marchandes comme les services publics y sont fortement représentées à côté d'activités marchandes.

