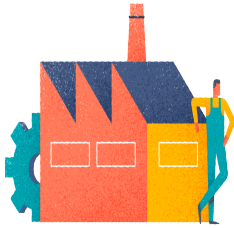
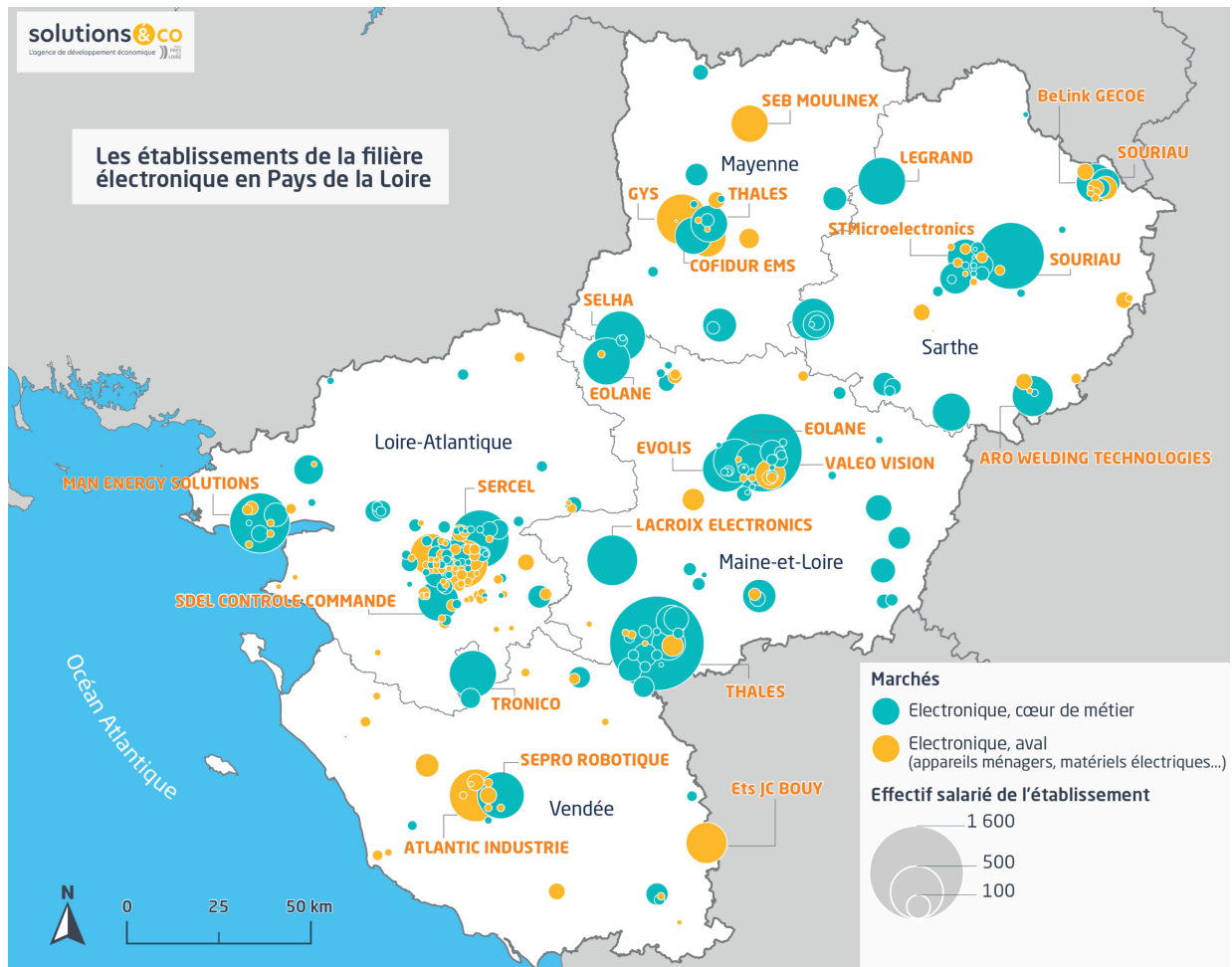


L'électronique : les entreprises régionales



Une filière d'excellence régionale

Les entreprises de la région en un coup d'œil !



Un territoire d'accueil pour les entreprises de l'électronique



Projet du nouveau site de Thales à Cholet. Le site représentera 10 000 m² de locaux tertiaires et de R&D ainsi qu'une plateforme logistique de 17 000 m² (©Thales)

Une région forte de l'assemblage et de la sous-traitance électronique

Des entreprises de renommée internationale y sont installées et y confortent leurs ancrages dans le territoire, à l'image du **Groupe Lacroix** à Beupréau-en-Mauges (49), **Eolane** à Angers et Ombree d'Anjou (49), **Cofidur EMS** à Laval, **SEHLA** à Renazé (49) ou encore **Tronico** à Saint-Philbert-de-Bouaine (85).



Projet de construction d'une usine électronique du futur par Lacroix Group à Beaupréau-en-Mauges. Une unité industrielle incluant les standards de l'industrie 4.0, respectueuse de l'environnement et pensée pour l'épanouissement de ses 460 collaborateurs (©Lacroix Group)

Des équipementiers de pointe diversifiés

Implantée à Carquefou (44) depuis 1964, l'entreprise **SERCEL** est le premier concepteur et fabricant mondial d'équipements sismiques et d'instruments de surveillance.

Cette dernière abrite l'**accélérateur industriel Axandus** qui accompagne les entreprises innovantes et les start-up dans les domaines de la mécatronique et des objets connectés depuis 2017.

Installée depuis 1961, **Souriau** bénéficie d'un savoir-faire très pointu dans le domaine de la connectique et dispose de 850 salariés répartis entre les sites de Champagné et de La Ferté-Bernard. Ses produits sont destinés aux environnements sévères tels que l'aérospatial.



• *Systèmes de transmission de données sous-marins pour le génie océanographique (© SERCEL)*



• *Connecteurs SOURIAU (© SOURIAU)*

L'actualité de la filière en région

