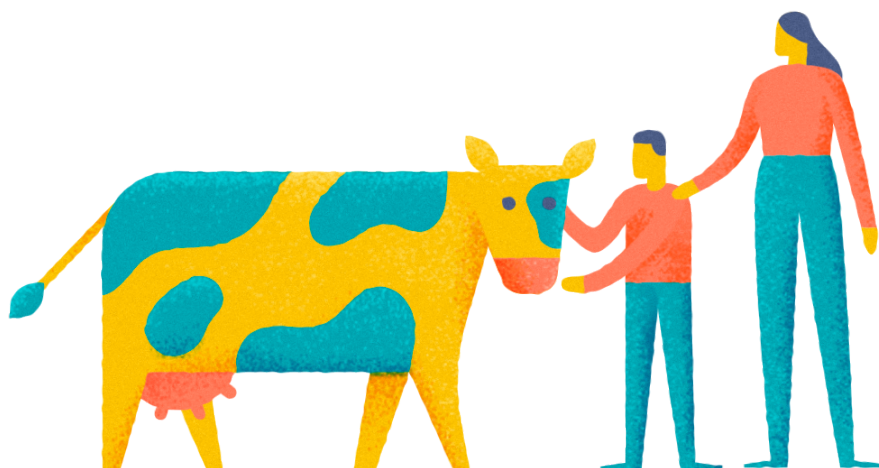




Le Bio

10,75 % des surfaces agricoles en bio en Pays de la Loire

Les Pays de la Loire, 4^e région française pour la culture biologique



En 2022, la part de la superficie agricole utilisée (SAU) en bio ou conversion s'élève à 10,75 % en région, pour un taux national de 10,7 %. Avec 262 661 hectares, les Pays de la Loire sont la 4^e région française pour la surface cultivée en bio et en conversion. Les premières régions sont Provence-Alpes-Côte d'Azur, la Corse et l'Occitanie.

La surface agricole utilisée (SAU) bio et en conversion en 2022

	Part de la SAU totale
Loire-Atlantique	22 %
Maine-et-Loire	14 %
Mayenne	9 %
Sarthe	6 %

**Part de la
SAU totale**

Vendée	12 %
Pays de la Loire	10,75 %

Source : ORAB, Agence Bio

Un leadership en production animale

En 2022, 4 341 exploitations soit 19 % de l'ensemble des exploitations agricoles ligériennes sont orientées en bio ou en conversion.

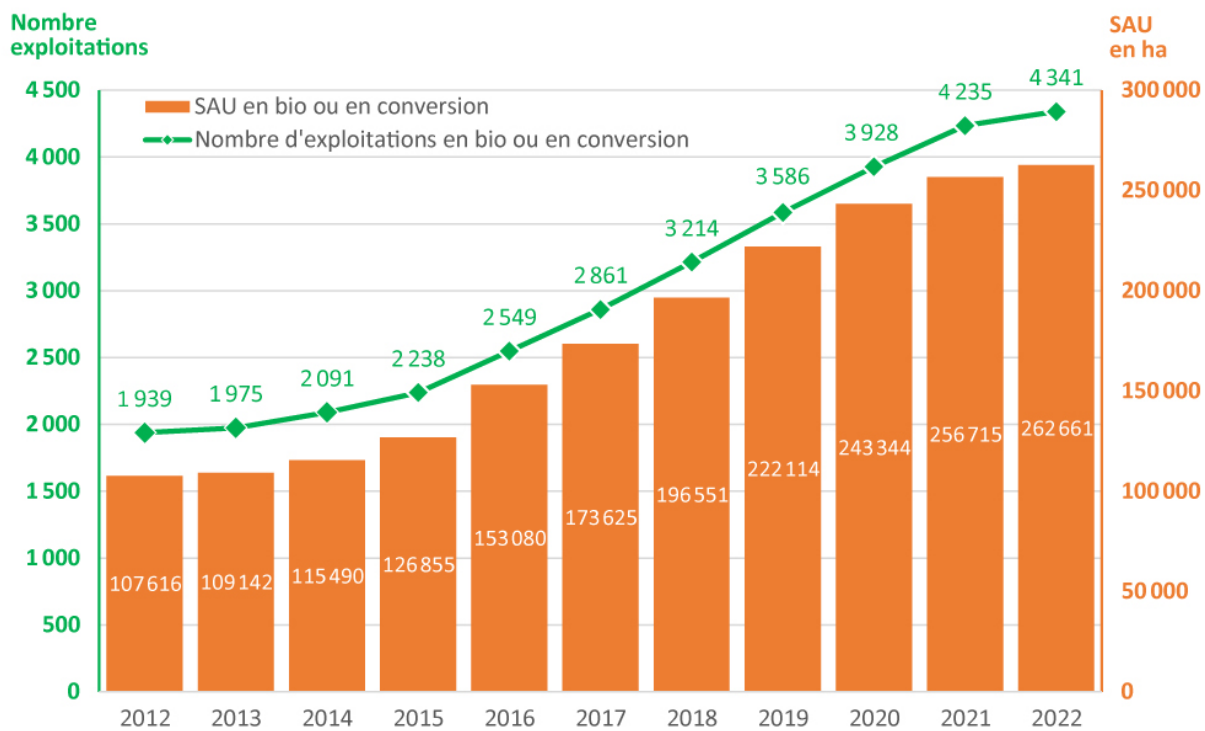
La région est 4^e en nombre d'exploitations en **production animale** bio, derrière l'Occitanie, l'Auvergne-Rhône-Alpes et la Nouvelle-Aquitaine. Elle est la 1^{re} région productrice en nombre de têtes bio et conventionnelles. Avec 30 % de la production régionale, la production laitière domine les productions animales bio suivie par la production bovine (26 %). La filière avicole représente un quart de la production totale de la région. Au niveau national, la région des Pays de la Loire est 1^{re} en nombre de poulets de chair bio et en vaches laitières, 2^e en poules pondeuses, 3^e en truies et vaches allaitantes.

Concernant les **productions végétales**, la région s'illustre par une grande diversité de cultures (maraîchage, viticulture, arboriculture, plantes à parfum aromatiques et médicinales, grandes cultures). Elle se classe également au 3^e rang en surfaces fourragères.

Une forte régression du marché bio en 2022

En France, quels que soient les circuits de distribution, l'année 2022 est marquée par une diminution du marché bio. Bien que le nombre d'exploitations et les SAU bio augmentent par rapport à 2021 aussi bien en Pays de la Loire (+2 % et +3 %) qu'en France (+3,7 % et + 3,3 %), le nombre de transformateurs et de distributeurs diminue. L'impact de l'inflation des prix des produits alimentaires sur la consommation des produits bio ont entraîné une déconsommation en volume. Celle-ci a été aggravée par une restriction de l'offre chez les distributeurs en GMS et par la fermeture de plusieurs magasins spécialisés bio. La tendance à la baisse des conversions AB peut aussi expliquer ce constat.

L'évolution de la SAU et du nombre d'exploitations en mode de production biologique ou en conversion en Pays de la Loire



Source : ORAB

solutions & co
L'agence de développement économique

L'agence de développement économique de la Région des Pays de la Loire
7 Rue du Général de Bollardière 44200 Nantes
paysdelaloire-eco.fr

Région
PAYS DE LA LOIRE